



PPU MODULE



N_2 / CH_4 / CO_2 / C_2H_4 / C_2H_6 / H_2S

**Un cromatógrafo de gases miniaturizado.
Disponible para el análisis de gases permanentes y
compuestos de azufre.**

**Toda la corriente analítica de cromatografía de
gases (inyección, separación y detección)
contenida dentro de un pequeño módulo
diseñado para uso fácil y Plug & Play.**



UN GC MINIATURIZADO Y RÁPIDO DENTRO DE UN MÓDULO COMPACTO, LIGERO, PLUG & PLAY



Fase Estacionaria
Divinilbenceno etilenglicol/
acrilato de dimetilo



Precolumna, backflush disponible
Volumen Loop: 2 o 20µL

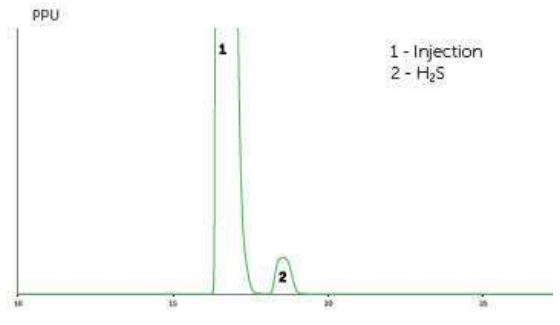
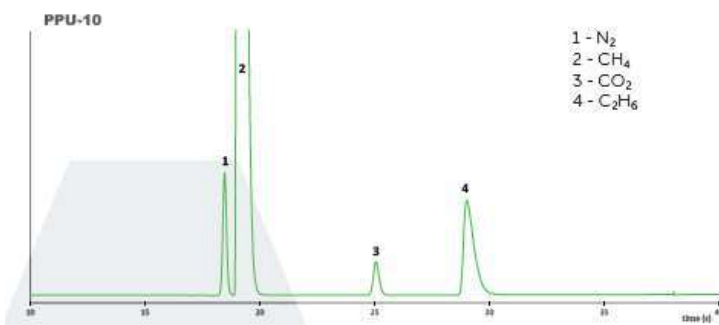


Equivalencia comercial:
Rt®-U-BOND
(PLOT sílice fundida)
HP-PLOT U
CP-PoraPLOT U
CP PoraBond U



Detector TCD
Rango : de ppm a %
RSD por debajo del 0,1% para
concentración por encima del 60% y
por debajo del 1% para
concentraciones menores

RESULTADOS

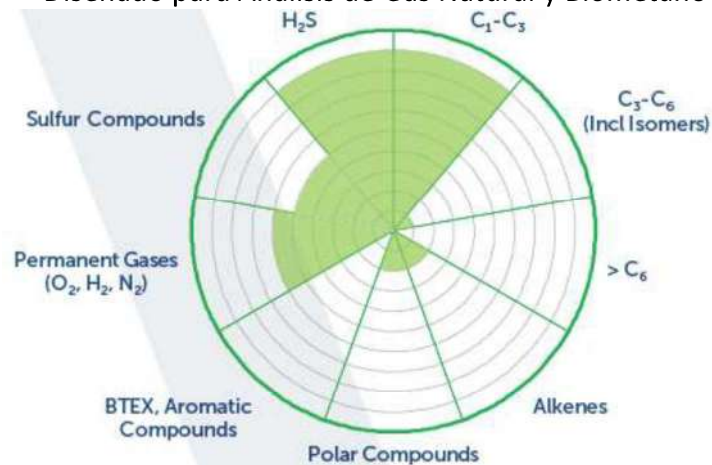


Gas Portador:	He	He
Temperatura Inyector :	60-80°C	80-120°C
Temperatura Columna :	70°C	120°C
Presión cabeza Columna :	0.5-0.7 bar	1,2 bar
Tiempo Inyección:	200ms	500ms
Tiempo Análisis:	40s	24s



APLICACIONES

Análisis de N₂/CH₄/CO₂/C₂H₄/C₂H₆/H₂S
Diseñado para Análisis de Gas Natural y Biometano



PARA MÁS INFORMACIÓN

APIX • Mini parc Polytec - Immeuble Tramontane • 60 rue des Berges 38000 Grenoble • contact@apixanalytics.com

GALLPE-AC Soluciones y Servicios Profesionales, S.L. • info@gallpe.com • www.gallpe.com