

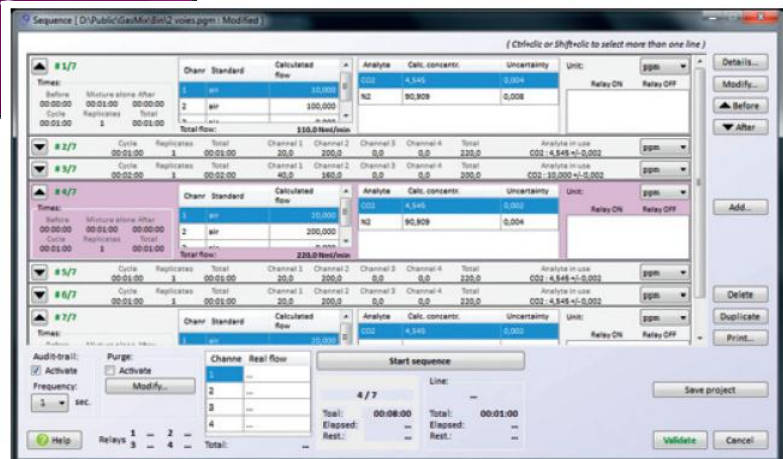
AlyTech GASMIX

On-site Customized Gas Preparation - Accurate and Repeatable

La preparación de patrones de gas on site para la calibración con un solo punto o multinivel nunca ha sido tan fácil como utilizando el versátil sistema de preparación de patrones gas GasMix™.

El AlyTech GasMix™ puede preparar e inyectar de forma automática los gases en prácticamente todo tipo de instrumentos analíticos. El principio detrás de GasMix™ se basa en la mezcla, dilución e inyección de dos a doce patrones gas y puede ser utilizado para una amplia variedad de aplicaciones como la calibración y validación de analizadores, para odorizar el gas natural, generación sintética de mezclas de gases, control de gases atmosféricos en globos sonda, gases para alimentación de reactores o acondicionamiento de muestras gas antes del análisis.

Software de control AlyTech GasMix™ CalibrateIT 12C



El Software CalibrateIT 12C está totalmente automatizado para generar una única inyección o una secuencia totalmente automatizada y pre-programada. El software GasMix™ CalibrateIT 12C puede ser controlado remotamente; puede controlar una válvula de inyección externa y / o el comando de inicio de un analizador. Una ventaja adicional del GasMix™ es que reduce drásticamente el tiempo del operador en la calibración e inyección de muestras de gases.

Los operadores de sistema dominan fácilmente el GasMix CalibrateIT™ 12C; es un software fácil de usar que permite la preparación del trabajo y su operación de una forma sencilla desde una única inyección hasta una secuencia totalmente automatizada. El Software GasMix CalibrateIT 12C está implementado en versión "Audit Trail" que asegura la total trazabilidad de las operaciones llevadas a cabo. Regularmente las secuencias automáticas pueden ser guardadas para ser cargadas de nuevo en cualquier momento.

Ventajas del GasMix™

- **Software de análisis de calibración fácil de usar (CAS):**

El GasMix™ CAS Software es una plataforma de software personalizada que permite automatizar todas las operaciones necesarias para ejecutar el GasMix™; el operador simplemente conecta los cilindros y el software hará el resto.

- **Valioso y transportable:**

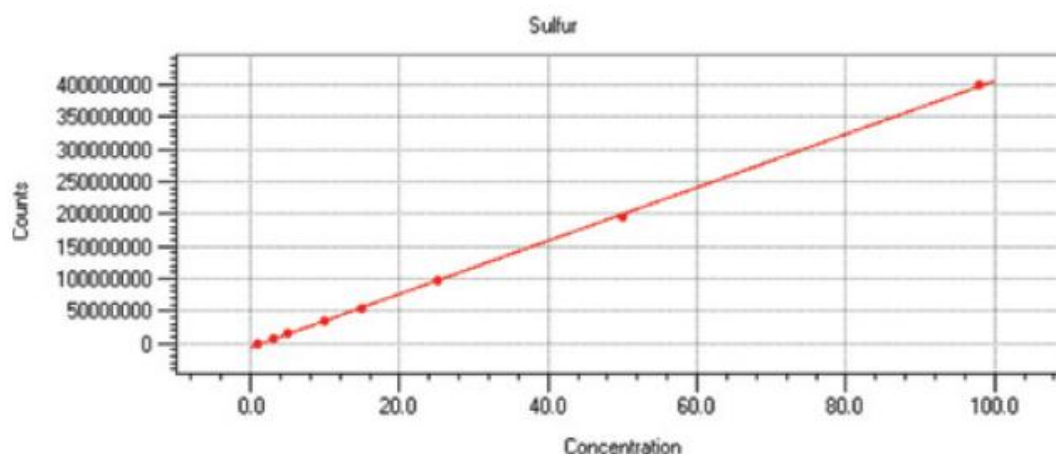
Reduce significativamente la cantidad de gases de calibración necesarios. El GasMix™ transportable maneja y optimiza los tiempos de flujo y de purga en la preparación de la muestra de calibración.

- **Reducción de tiempo del operador:**

GasMix™ ha sido diseñado para funcionar sin la intervención del operador.

- **Curvas de calibración lineal:**

Garantiza la exactitud de las mediciones.



AlyTech G A S M I X

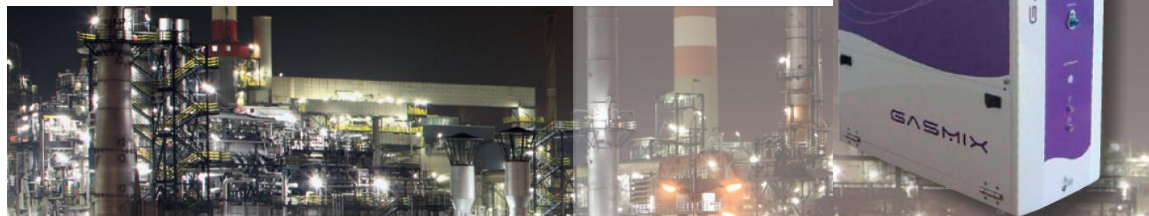
On-site Customized Gas Preparation - Accurate and Repeatable

GasMix™ cumple con la Norma Internacional Método ISO 6145 Preparación de gas volumétrico:

Es conforme a los requisitos específicos para la norma ISO 6145-7 para la preparación de patrones gas por mezcla dinámica. GasMix™ cumple con la edición de Marzo 2010 del método.

¿Quién se beneficia del uso de GasMix™?

- MEDIO AMBIENTE – CALIBRACIÓN DE ANALIZADORES PARA MEDIO AMBIENTE, VIGILANCIA AÉREA EN LOS LABORATORIOS Y ON SITE.
- PETROQUIMICA – EN LABORATORIOS DE OIL & GAS .
- ALIMENTOS Y SABORES - CONTROL DE CALIDAD.
- INDUSTRIA DEL AUTOMÓVIL – BANCOS DE MOTOR Y EMISIONES.
- GASES ESPECIALES.
- INDUSTRIA ELECTRÓNICA.



AlyTech G A S M I X

On-site Customized Gas Preparation - Accurate and Repeatable

Aplicaciones clave

- . CROMATOGRAFIA DE GASES
- . ANALIZADORES DE GAS PARA REFINERÍA RGA
- . ANÁLISIS DE TRAZAS DE AZUFRE
- . ESPECTROSCOPIA DE GAS
- . CALIBRACIÓN DE ANALIZADORES ON LINE

Notas de aplicación publicadas

- **DILUCIÓN DE GASES CONTROLADA POR ORDENADOR**

Application Note 06-05

- **AHORA SÍ LA CALIBRACIÓN MULTINIVEL PARA GASES RESULTA DE GRAN INTERÉS**

Application Note 06-03

- **SECUENCIAS AUTOMATIZADAS PARA INYECCIONES DE GAS PATRÓN**

Application Note 06-04



Technical specifications:

Dimensions:	L x W x H (cm) : 45 x 22 x 46
Weight:	14 kg – 30 pounds
Connection:	Swagelok 1/8"
Accuracy:	less than 2% of the flow all over the scale
Dilution:	from 0,5 to 100% of the initial concentration
USB Communication-	Designed for Windows™ XP
Power Supply:	220 VAC / 2A / 50-60 Hz (110V available)
Enter Pressure:	Gas 3 bar –LPG 1 bar
Max Exit Pressure:	2 mm Ha to 800 m Ha absolute

** Note Specifications subject to change without notice*

PARA MÁS INFORMACIÓN



GALLPE-AC
Soluciones y Servicios Profesionales, S.L.

Apartado 287
28400 Collado Villalba (Madrid)
Tel.: 91 849 90 18 • Fax: 91 849 90 24
www.gallpe.com • info@gallpe.com



Nº ES018754
Empresa certificada
UNE-EN-ISO 9001-2008